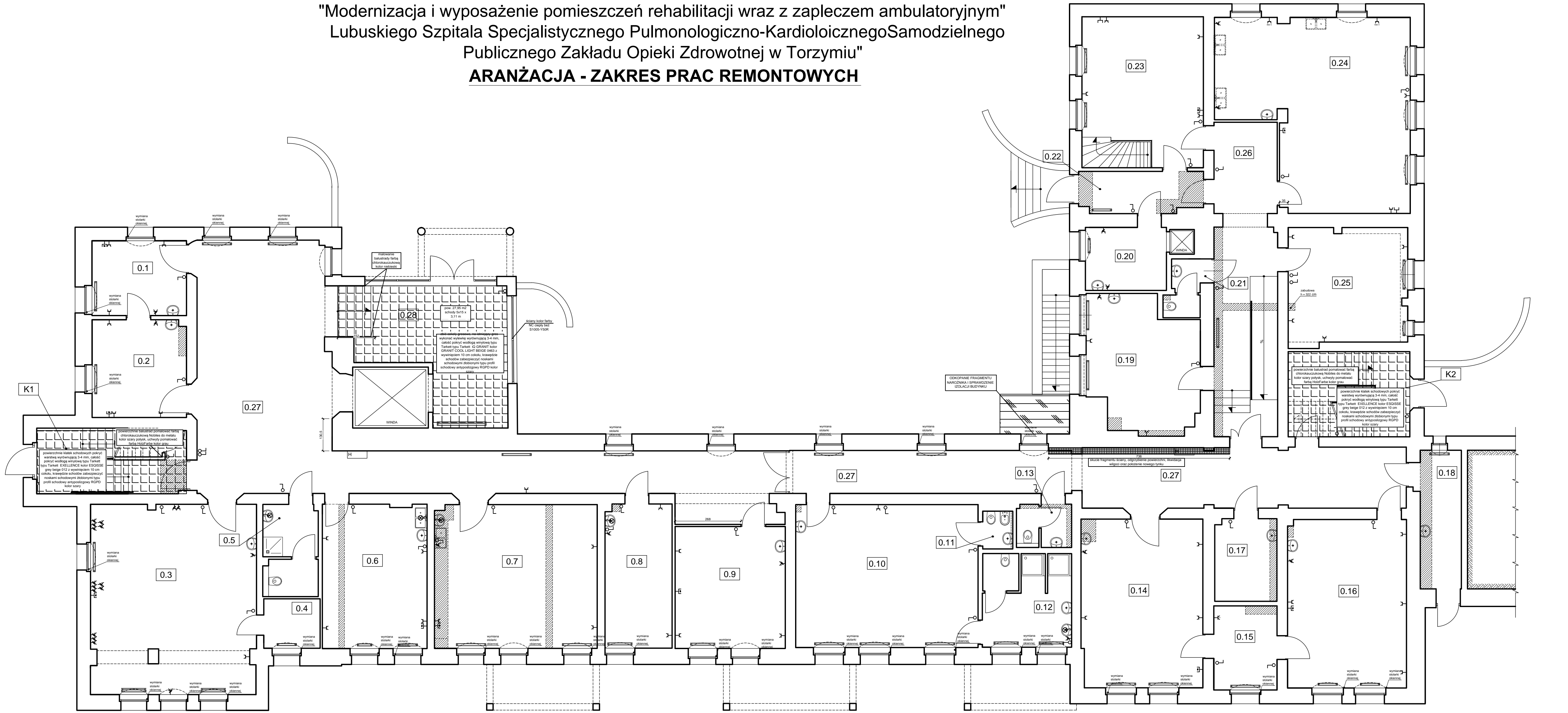


"Modernizacja i wyposażenie pomieszczeń rehabilitacji wraz z zapleczem ambulatoryjnym"
 Lubuskiego Szpitala Specjalistycznego Pulmonologiczno-Kardiologicznego Samodzielnego
 Publicznego Zakładu Opieki Zdrowotnej w Torzymiu"
ARANŻACJA - ZAKRES PRAC REMONTOWYCH



UWAGI!
 - ściany malujemy do styku z sufitem.

OZNACZENIA POMIESZCZEŃ	
NR	NAZWA POMIESZCZENIA
0.1	PORADNIA GERIATRYCZNA
0.2	PORADNIA KARDIOLOGICZNA
0.3	PRACOWNIA PROB WYSKŁIKOWYCH
0.4	MAGAZYN
0.5	WIC DLA PACJENTÓW
0.6	REJESTRACJA
0.7	PRACOWNIA HOLTTERÓW
0.8	SERWISOWNIA
0.9	PRACOWNIA USG
0.10	SZATNIA
0.11	WIC
0.12	ŁAZIENKA
0.13	WIC DLA PERSONELU
0.14	SALA ĆWICZEŃ
0.15	SALA ĆWICZEŃ
0.16	SALA ĆWICZEŃ
0.17	MAGAZYN
0.18	ROZPOZNACZANIE TĘPNO
0.19	POMIESZCZENIE 01/32
0.20	POMIESZCZENIE 01/32
0.21	WIC DLA PERSONELU
0.22	KORYTARZ
0.23	SIEDLONIA
0.24	SALA GIMNASTYCZNA
0.25	SALA FIZJOTERAPII
0.26	KORYTARZ
0.27	KORYTARZ
0.28	WIATROLAP

OZNACZENIA GRAFICZNE	
	Gniazdo pojedyncze
	Gniazdo hermetyczne
	Gniazdo podwójne
	Oprawa oświetlenia - typu kinkiet
	Gniazdo tv
	Gniazdo sieciowe
	Łącznik uniwersalny

OZNACZENIA POMIESZCZEŃ	
NR	NAZWA POMIESZCZENIA
K1	KŁATKA SCHODOWA
K2	KŁATKA SCHODOWA

AnGo Art
Anna Golińska
 ul. Łężyca - Inżynierska 8
 66-016 Zielona Góra

INWESTOR:	Lubuski Szpital Specjalistyczny Pulmonologiczno-Kardiologiczny Samodzielny Publiczny Zakład Opieki Zdrowotnej w Torzymiu Uł. Wojska Polskiego nr 52, 66-235 Torzym
TEMAT:	"Modernizacja i wyposażenie pomieszczeń rehabilitacji wraz z zapleczem ambulatoryjnym" Lubuskiego Szpitala Specjalistycznego Pulmonologiczno-Kardiologicznego Samodzielnego Publicznego Zakładu Opieki Zdrowotnej w Torzymiu ZAKRES PRAC REMONTOWYCH - PIWNICA 1
PROJEKTANT:	Anna Golińska
BRANŻA:	ARCHITEKTURA
DATA:	czerwiec 2019
SKALA:	1:100
NR RYSUNKU:	5